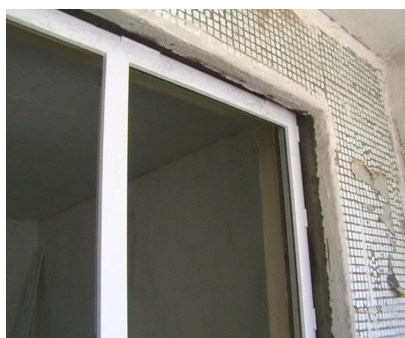


Инструкция по монтажу системы Клик

1. Предварительно напиливаем клипсу (артикулы 3059 или 3065) по 3-5 см;
2. До монтажа оконного блока в проем прищелкиваем на раму, с шагом 15-20 см, заранее нарезанные клипсы (по периметру);

3. Монтируем оконный блок с пристегнутыми клипсами в проем;



4. Замеряем верхний уличный откос;

5. Отрезаем или отпиливаем в размер для верхнего уличного откоса выбранный уличный уголок: 50мм (артикул 3070), либо 90мм (артикул 3061), либо 120мм (артикул 3064);



6. Примеряем уголок в верхнем откосе, не защелкивая его в клипсу, при необходимости подрезаем;

7. Монтируем уголок в верхний уличный откос, защелкивая в клипсу;



8. Замеряем боковые уличные откосы;



9. Отрезаем или отпиливаем выбранный уличный уголок, так чтобы внизу у слива оставался зазор 3-4 мм, как и для обычных уличных уголков;

10. Примеряем уголки в боковые уличные откосы, не защелкивая в клипсы, при необходимости подрезаем;



11. Монтируем уголки в боковые уличные откосы, защелкивая в клипсы;

12. При необходимости обрабатываем места стыков внешних откосов жидким пластиком.



P.S. В случае необходимости демонтажа вставьте шлицевую (плоскую) отвертку между уличным уголком и оконной рамой в районе нижней клипсы, и отогните. Потяните уголок на себя.